

Erklärung des Herstellers zur Übereinstimmung mit der durch TÜV SÜD Auto Partner geprüften Musterzurrpunktconfiguration Typ Sperrbolzen.

**Autocom Rental & Trading GmbH
Schmiedinger Str. 67
5020 Salzburg**

Die Firma Autocom Rental & Trading GmbH bestätigt mit Ihrer Unterschrift, dass die Zurrpunktconfiguration für Kastenwagen nach Zeichnungstand 15.05.2018 des Cargo-Clips Transportersystems vom Typ Sperrbolzen Locking bar Zeichnungsnummer MB T0514 dem Prüfungsdokumentationsstand vom 25.04.2018 entspricht und die gleiche Stabilität aufweist, wie die in den Versuchsreihen getesteten Sperrbolzenconfigurationen.

Stempel / Unterschrift:

Verantwortlicher Vertreter des Herstellers
(Name)

Hersteller:

Autocom Rental & Trading GmbH, 5020 Salzburg.

Zurrpunktconfigurationstyp:

Cargo-Clips Transporter System Typ Sperrbolzen.

TÜV SÜD Auto Partner

Sachverständigenbüro Ludwig

Gauxbachweg 16, 48607 Ochtrup

Tel. 02557 / 415 95 07

Mobil.:0178 / 863 89 39

E - Mail: thorsten.ludwig@tuev-sued.de



Auto Partner

Zurrpunktbelastbarkeit:

CC-Schäkel hochfest DIN EN 13889 D=10 mm,
Zeichnungsnummer MB T0514 Stand 15.05.2018.
Als Zurrpunkt analog der DIN ISO 27956 mit
zulässiger Zugkraft im Fahrzeugboden 150 daN.
Als Zurrpunkt analog der DIN ISO 27956 mit
zulässiger Zugkraft in Fahrzeugwand 150 daN.
Als Zurrpunkt analog der DIN ISO 27956 mit
zulässiger Zugkraft in Fahrzeugdecke 150 daN.

Anschlagsbelastbarkeit:

Sechskant als Anschlagpunkt senkrecht zur
Bodenplatte. Im Fahrzeugboden längs und quer zur
Fahrtrichtung 400 daN.



TÜV SÜD Auto Partner

Zertifikat 20180523M-2

über die Prüfung von Zurrpunktconfiguration analog der DIN ISO 27956 sowie als Anschlagstopper der Firma:

Autocom Rental & Trading GmbH
Schmiedinger Str. 67
5020 Salzburg

Inhalt

1. Grundlagen
2. Identifikation Zurrpunktconfiguration / Anschlagstopper
3. Beschreibung der Zurrpunktconfiguration
4. Beschreibung als Anschlagstopper
5. Allgemeine Bestimmungen und Gültigkeit des Gutachtens

- 1. Grundlagen:** Die Versuche wurden analog der DIN ISO 27956 (Zurrgeschwindigkeit) durchgeführt. Die Kräfte wurden mit einem Sicherheitsfaktor von 25% in verschiedenen Winkelstellungen quer und längs zur Zurrgeschwindigkeit eingelegt. Des Weiteren wurde parallel zur Bodengruppe längs sowie quer zur Fahrtrichtung die Zurrgeschwindigkeitskonfiguration als Stopper ebenfalls mit einem Sicherheitsfaktor von 25% belastet.



Bild 1



Bild 2

TÜV SÜD Auto Partner

Sachverständigenbüro Ludwig

Gauxbachweg 16, 48607 Ochtrup

Tel. 02557 / 415 95 07

Mobil.:0178 / 863 89 39

E - Mail: thorsten.ludwig@tuev-sued.de



Auto Partner

2. Identifikation Zurrpunktkombination / Anschlagstopperkonfiguration:

Hersteller:	Autocom Rental & Trading GmbH, 5020 Salzburg.
Zurrpunktkonfigurationstyp:	Cargo-Clips Transporter System Typ Sperrbolzen, Zeichnungsnummer MB T0514 Stand 15.05.2018.
Zurrpunktbelastbarkeit:	CC-Schäkel hochfest DIN EN 13889 D=10 mm. Zeichnungsnummer MB T0514 Stand 15.05.2018. Als Zurrpunkt analog der DIN ISO 27956 mit zulässige Zugkraft im Fahrzeugboden 150 daN. Als Zurrpunkt analog der DIN ISO 27956 mit zulässiger Zugkraft in Fahrzeugwand 150 daN. Als Zurrpunkt analog der DIN ISO 27956 mit zulässiger Zugkraft in Fahrzeugdecke 150 daN.
Anschlagsbelastbarkeit:	Sechskant als Anschlagpunkt senkrecht zur Bodenplatte. Im Fahrzeugboden längs und quer zur Fahrtrichtung 400 daN.
Zeichnungsnummer Boden:	Zeichnung Nr. MB T0515 Stand 15.05.2018.
Boden:	Sperrholz Buche AW100 8 mm Stärke. Die Anbindung der Bodengruppe an das Transportfahrzeug nach Zeichnungsstand vom 05/2018 hat so zu erfolgen, dass sie dem TÜV SÜD Auto Partner Dokumentationsstand vom 25.04.2018 entspricht.
Zeichnungs-Nr. Wand / Decke:	Zeichnungsnummer MB T0517 Wand / MB T0516 Decke Stand 15.05.2018.
Wand:	Sperrholz Buche AW100 10 mm Stärke. Die Anbindung der Wandgruppe an das Transportfahrzeug nach Zeichnungsstand vom 15.05.2018 hat so zu erfolgen, dass sie dem TÜV SÜD Auto Partner Dokumentationsstand vom 25.04.2018 entspricht.
Zeichnungs-Nr. Zurrpunkt:	Zeichnungsnummer MB T0514 Stopper Stand 15.05.2018.

Material Zurrpunktgrundkörper: ALCuMgPB.

Material Zurrpunkt: CC-Schäkel hochfest DIN EN 13889 D 10 mm.
 Gewindestift M10 x 10 DIN 913 VA.
 Zentralbolzen aus 1.4301.
 Drehstein aus 1.0037.

3. Beschreibung der Zurrpunktkombination:

Das Autocom Rental & Trading GmbH Cargo-Clips Transporter System ist ein variabel einschraubbarer Zurrpunkt auf Fahrzeugboden, Fahrzeugwand und Fahrzeugdecke. Es ist zwingend erforderlich, dass der Zurrpunkt nach Positionierung fest mit dem Boden, Wand und Deckengruppe verschraubt wird. Es ist darauf zu achten, dass durch das Anbringen von Ladungssicherungssystemen, wie zum Beispiel Zurrgurten, die Verschraubung sich nicht lösen kann. Die Anbindung des Bodens, der Seitenwände sowie der Dachkonstruktion an das Transportfahrzeug ist nicht Bestandteil des Gutachtens und muss gesondert begutachtet werden. Sie hat so zu erfolgen, dass sie den Zeichnungsnummern MB T0515, MB T0516 sowie MB T0517 Stand 15.05.2018 und dem TÜV SÜD Auto Partner Dokumentationsstand vom 25.04.2018 entspricht und die gleiche Stabilität aufweist wie in den durchgeführten Versuchsreihen. Die maximale freitragende Fläche zwischen vier Anbindungspunkten vom Transportfahrzeug zu Boden / Wand / Decke beträgt **0,544 cm²**. Es sind Anschlagmittel in Kombination mit der Zurrpunktkonfiguration zu verwenden, die der DIN EN 12195-2 entsprechen.

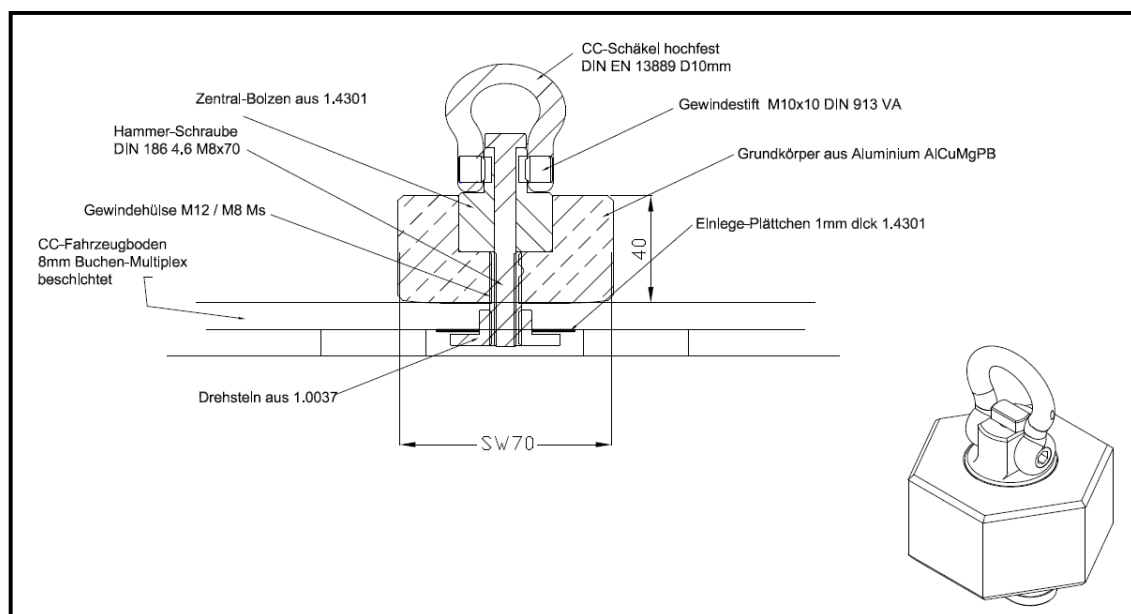


Bild 3

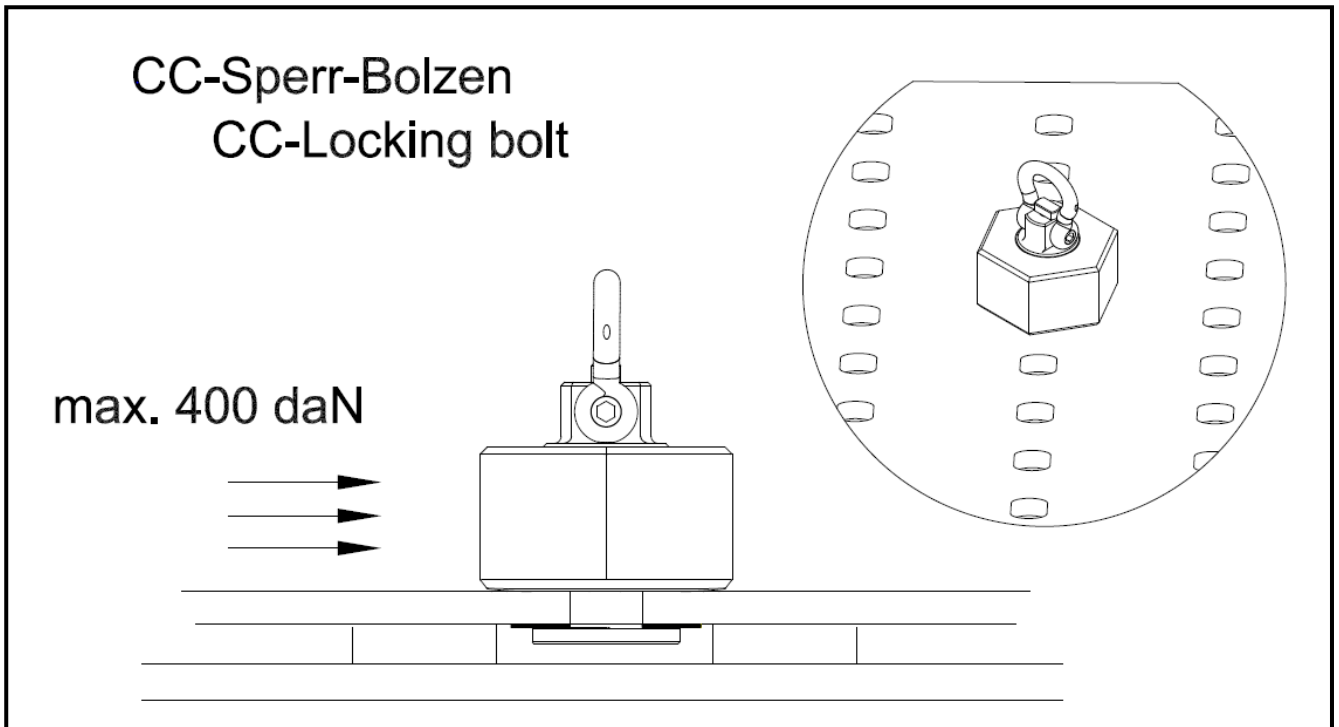


Bild 4

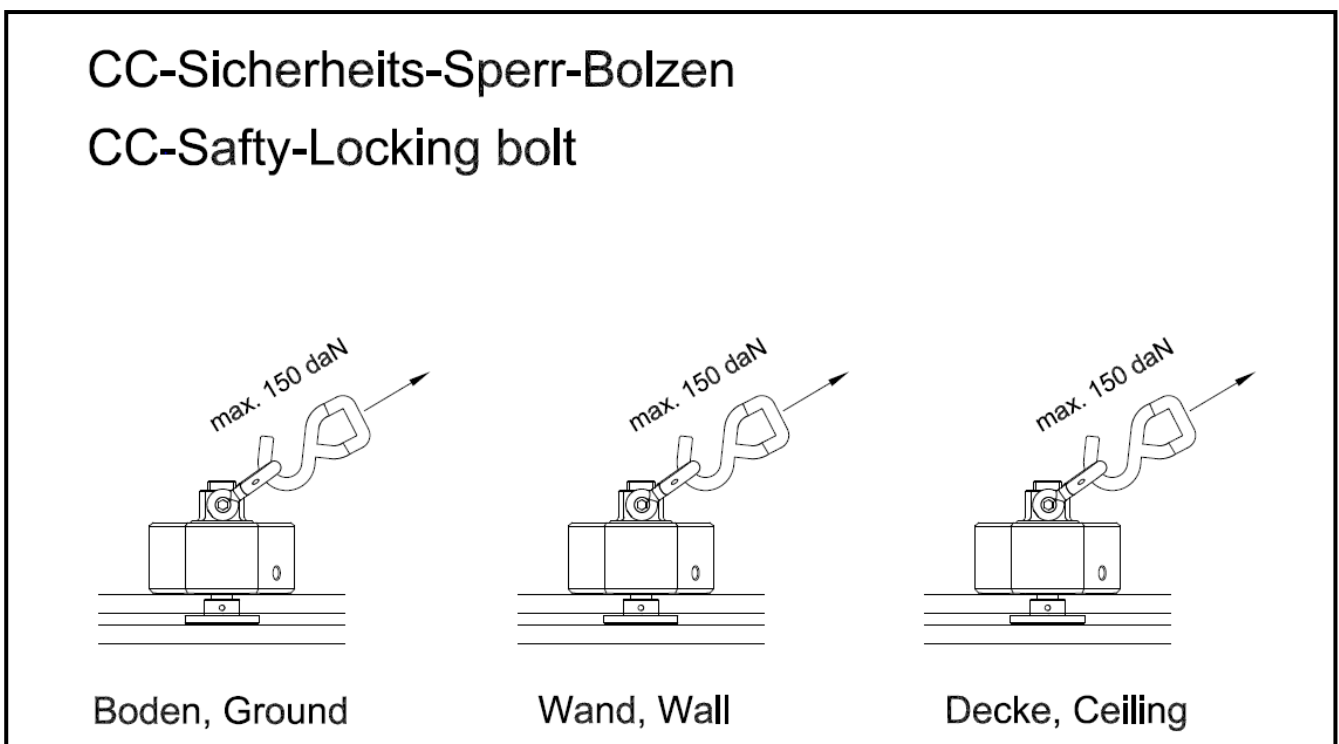


Bild 5

TÜV SÜD Auto Partner

Sachverständigenbüro Ludwig

Gauxbachweg 16, 48607 Ochtrup

Tel. 02557 / 415 95 07

Mobil.:0178 / 863 89 39

E - Mail: thorsten.ludwig@tuev-sued.de



Auto Partner

4. Allgemeine Bestimmungen und Gültigkeit des Zertifikates:

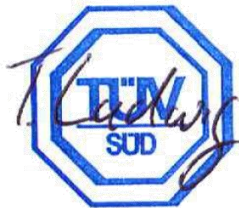
Dieses Zertifikat hat nur Gültigkeit bis zur Änderung von gesetzlichen Bestimmungen oder Normen und solange sich das Fahrzeug im Bau- und Auslieferungszustand befindet. Es erlischt außerdem, wenn es zurückgegeben oder entzogen wird. Die Einhaltung dieser Vorgaben ist durch eine Ladungssicherungsfolgeprüfung, die in den Abständen der Hauptuntersuchung durchzuführen ist, jeweils erneut zu bestätigen.

TÜV SÜD Auto Partner

Ochtrup, den 23.05.2018

Sachverständiger

Dipl. - Ing. Thorsten Ludwig



Auto Partner

Vorliegendes Druckexemplar wurde auf elektronischem Wege erzeugt. Der benannte Sachverständige versichert, dass der Inhalt die von ihm getroffenen Feststellungen korrekt wiedergibt. Es ist ohne Originalunterschrift gültig